

## Derby Artystyczne - Śląsk & Małopolska' 2016 i województwa ościenne

### Wystawa "Świat Kobiety" & "Kolory regionu"

- ♦ 2 główne wystawy ♦ wystawa przedpremierowa ♦ prezentacje towarzyszące
- ♦ spotkania z artystami ♦ koncerty



Trzecia edycja Programu przygotowywana w 2016 roku ponownie pod nazwą **"Derby Artystyczne - Śląsk & Małopolska' 2016 i województwa ościenne"** planowana jest do realizacji w okresie między czerwcem a listopadem br. Ponownie oprócz udziału artystów z województwa śląskiego i małopolskiego, przewidywany jest udział przedstawicieli środowisk artystycznych z województw sąsiadujących.

W tym roku wystawa Programu realizowana będzie p.n. **"Świat Kobiety" & "Kolory regionu"**, a autorzy mogą zgłosić na wystawy dwie prace, po jednej z każdego tematu, lub złożyć wniosek o dopuszczenie dwóch prac w jednym temacie.

Dwie główne międzyregionalne wystawy odbędą się po jednej w Małopolsce i na Śląsku tak jak w poprzednich edycjach (*miasta w trakcie ustalania*).

Ponadto odbędzie się wystawa przedpremierowa, która w tym roku po raz pierwszy w połączeniu z artystycznym happeningiem, planowana jest w Małopolsce, w jednej z gmin turystycznych obok Krakowa - szczegóły będą podawane po zakończeniu uzgodnień.

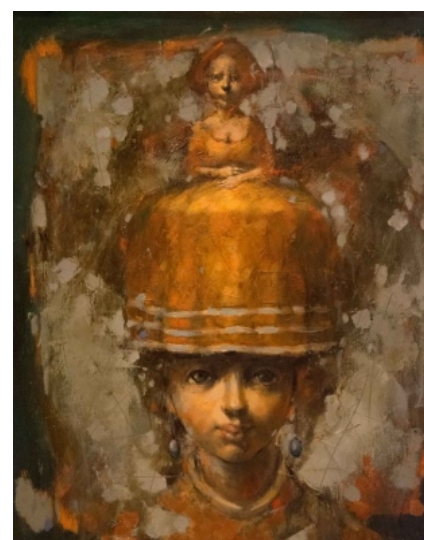
W bieżącym roku ilość prac do wystaw jest nadal ograniczona, planowana jest prezentacja **około 150 obrazów** - w tym uczestnicy i zaproszeni goście.

Termin zgłoszeń do Derby' 2016 oraz niezbędne materiały do zgłoszenia dla artystów, podawane będą na stronie www Programu oraz w rozsyłanych informacjach.

Tak jak w poprzednich edycjach, tak i w tym roku odbędą się Rauty Artystyczne, spotkania z artystami, koncerty towarzyszące. Ostateczna wersja programu, podana będzie po jego ostatecznym zatwierdzeniu.

W 2015 roku na głównych wystawach Programu swoje prace zaprezentowało **67 artystów z 6 województw**, zaprezentowano **ponad 200 prac**. Wystawy odbyły się m.in. w Świętochłowicach, Siemianowicach Śląskich, Katowicach, Sosnowcu, w Gminie Wry, w Mikołowie, w Tarnowie, w Kańskiej Dolnej, w Ciężkowicach, w Bobowej. Łącznie w Programie odbyło się **17 wystaw**, a odwiedziło je ponad **12.000 osób**.

Po raz pierwszy w tym roku przyznana będzie **Nagroda Specjalna Derby Artystycznych** w wysokości **3.000 złotych**, fundowana przez jednego ze sponsorów, a przyznana będzie dla najciekawszej pracy zgłoszonej do tegorocznych wystaw.



W 2015 roku, główne wystawy odbyły się w Siemianowicach Śląskich w Muzeum Miejskim, w Katowicach w Galerii CINIbA, w Kańskiej Dolnej w Centrum Paderewskiego i w Tarnowie w Teatrze Solskiego.

Foto: (1) Muzeum Miejskie w Siemianowicach Śl., (2) Galeria CINIbA w Katowicach, (3) Teatr Solskiego w Tarnowie, (4) Centrum Paderewskiego - Dwór w Kańskiej Dolnej

Autorzy prac: Ryszard Rosiński (1), Bogdan Gorczyca (2), Michał Kwarciak (3)